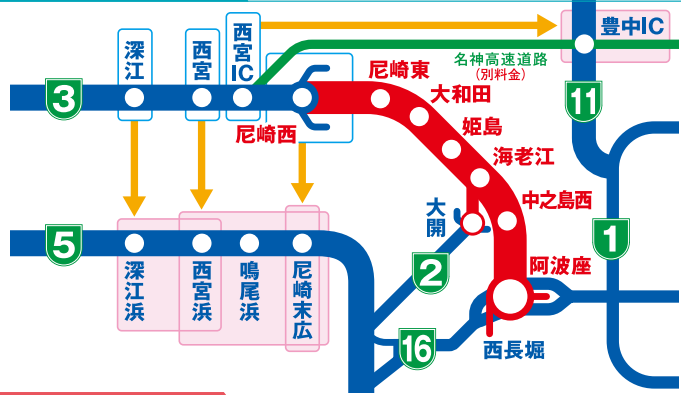
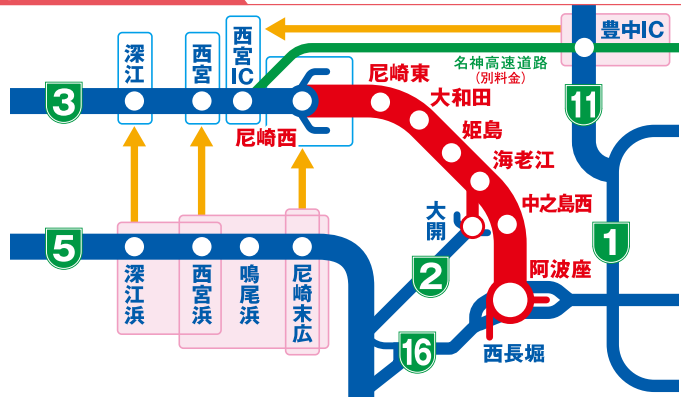


フレッシュアップ工事期間中は
下記 **う回乗り継ぎルート** → を設定します。

東行(神戸方面→大阪方面)



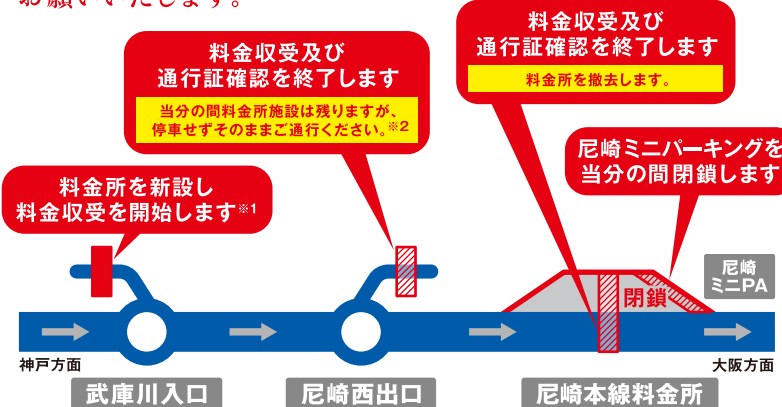
西行(大阪方面→神戸方面)



お知らせ

フレッシュアップ工事後のご通行方法が変わります。

3号神戸線上り(東行)の武庫川～尼崎本線料金所において、フレッシュアップ工事後、下図の通り、ご通行方法が変わります。(尼崎西出口料金所については、フレッシュアップ工事開始とともに変わります。)また、尼崎ミニパーキングを当分の間、閉鎖いたしますので、京橋パーキングエリアのご利用をご検討ください。ドライバーの皆さまにはご迷惑をおかけしますが、よろしくお願いいたします。



*1 ETCでご利用の皆さまは、車載器にETCカードを挿入したまま[ETC]、[ETC/一般]レーンをご通行ください。
*2 ETCでご利用の皆さまは、車載器にETCカードを挿入したままご通行ください。利用距離及び割引に応じたキャッシュバックを行います。

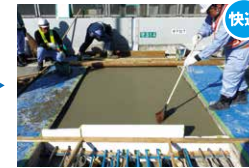
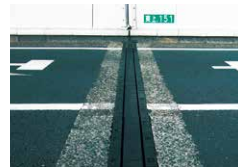
阪神高速神戸線は、
より「安全」「安心」「快適」に生まれ変わります。

■工事の一例

損傷した舗装を補修し、
走行性を改善。



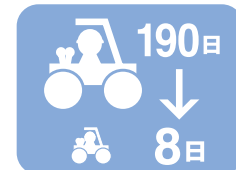
橋の繋ぎ目を
無くすことにより
走行性を改善。



標識の視認性UP、
安全対策の充実により、
快適性を向上。



8日間の終日通行止工事により、お客さまには大変ご不便・ご迷惑をおかけし、誠に申し訳ございません。阪神高速は以下のメリットにより通行止工事を実施します。皆さまのご理解、ご協力をよろしくお願いいたします。



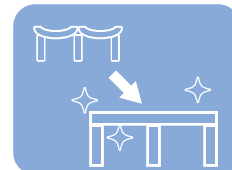
① 工期の短縮

休日1車線規制にて、同量の工事を実施した場合190日、約4.5年もの規制が必要です。



② 渋滞量の削減

1車線規制工事の場合、渋滞量は5,377km・hに及び通行止の場合は536km・hと約1/10に抑えられます。



③ 走行性の向上

車線規制では困難な、不陸を解消する工事を積極的に行い、快適な走行性を確保します。

お出かけ前に道路交通情報をご確認ください

フリーダイヤルなどで、道路交通情報をご確認いただけます。工事渋滞によるETC各種割引の適用条件の変更はいたしかねます。あらかじめご了承ください。

沿線にお住まいの皆さまへ

工事に伴う騒音・振動や、一般道の混雑など、ご迷惑をおかけしますが、何卒ご理解とご協力のほどお願いいたします。

お知り合いの方にもお知らせください

ご近所や職場、お友達同士などで情報交換をお願いします。

● 通行止・う回路・道路情報などのお問い合わせ

0120-84-1620

※11/9(水)の工事終了まで、終日ご利用いただけます。

● 料金案内やETCの各種割引サービス、その他阪神高速のご利用に関するお問い合わせ

阪神高速お客さまセンター 06-6576-1484

平日8:30～19:00、土日祝・年末年始9:00～18:00

パソコン <http://www.hanshin-exp.co.jp/>

ケータイ <http://www.8405.jp>

※ご利用の機種によっては読み取れない場合がございます。



詳しくは阪神高速のホームページで **阪神高速**

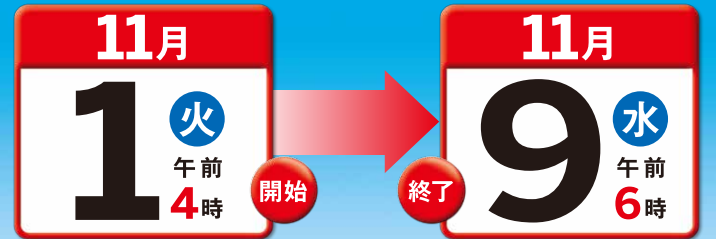
検索

3 神戸線

尼崎西 ⇄ 阿波座

フレッシュアップ工事

終日通行止



至・5湾岸線
工事期間中、
5湾岸線経由で
神戸方面へ通行できます。



大阪と神戸をつなぐ
大動脈を、
もっと安全・安心に。

阪神高速
先進の道路サービスへ

工事期間中は周辺道路の混雑が予想されます。ルート変更のご検討や、お車のご利用を控えていただくなど、ご理解とご協力をお願いします。

3 神戸線 尼崎西⇔阿波座 工事区間広域MAP

●う回乗り継ぎは5湾岸線をご利用ください。●他の高速道路(有料道路)をご利用の場合は別途料金が必要です。

11月								
火	水	木・祝	金	土	日	月	火	水
1	2	3	4	5	6	7	8	9
開始 午前4時								午前6時 終了

通行止 (赤線)
IC 高速道路 (緑線)
1 国道 (青線)
29 地方道 (黄線)
PA パーキングエリア (白線)
3 32 路線番号 (数字)
出口 阪神高速道路 (赤線)
入口 阪神高速道路 (赤線)
32 路線番号 (数字)
IC 高速道路 (緑線)
29 地方道 (黄線)
PA パーキングエリア (白線)
3 32 路線番号 (数字)
○ 交差点名 (白線)
○ う回乗り継ぎルート (黄線)



[通常乗り継ぎルート]

東行	神戸方面→ 大阪市内方面	西行	大阪方面→ 神戸方面
通常乗り継ぎルート*	通常乗り継ぎルート*	通常乗り継ぎルート*	通常乗り継ぎルート*
3 京橋(東行) 3 摩耶(東行)	5 住吉浜	5 住吉浜	3 京橋(西行) 3 摩耶(西行)

*環境ロードプライシングによる割引が適用されます。
 ※現金などでご利用のお客さまで、神戸方面→大阪市内方面へは対象の料金所で発行する「通行証」を「住吉浜入口」でご提示ください。大阪方面→神戸方面へは住吉浜乗継券発行所で乗継券をお受け取りください。
 ※ハーバーハイウェイをご利用の場合は、別途料金が必要です。

[う回乗り継ぎルート] 工事期間中のみ

う回乗り継ぎ出口	う回乗り継ぎ入口	う回乗り継ぎ出口	う回乗り継ぎ入口
3 深江	5 深江浜 5 西宮浜	5 西宮浜 5 深江浜	3 深江
3 西宮	5 西宮浜 5 鳴尾浜 5 尼崎末広	5 西宮浜 5 鳴尾浜 5 尼崎末広	3 西宮
3 尼崎西	5 尼崎末広	5 尼崎末広	3 尼崎西
3 西宮IC 名神経由*	11 豊中IC	11 豊中IC 名神経由*	3 西宮IC

*名神高速道路をご利用の場合は別途料金が必要です。

尼崎西

出口
入口

※尼崎西出口先頭の渋滞にご注意ください。

- う回乗り継ぎルートを以下の方法によりご利用された場合、ETC車は阪神高速を連続で利用したもとして実際の通行距離に応じた料金をいただき、現金車は再度の料金はいただきません。(ただし、差額料金をいただくルートが一部ございます。)
- ① ETCでご利用のお客さまは、車載器に同一のETCカードを挿入したまま、う回乗り継ぎ先の料金所において「ETC専用」[ETC/一般レーン]をご利用ください。
- ② 現金などでご利用のお客さまは、料金のお支払い時にお渡しする「領収書/通行証」をう回乗り継ぎ先の料金所でご提示ください。
- ③ 3号神戸線摩耶から尼崎西までの区間の一部または全部をう回乗り継ぎルートとしてご利用された場合は、**環境ロードプライシングによる割引が適用されません。**
- ④ 各う回乗り継ぎルートご利用時の有効時間は「3時間」です。

西長堀入口から

○ 16大阪港線は通行可能です。

× 3神戸線は通行できません。

2淀川左岸線から

× 3神戸線は通行できません。

武庫川出入口は

× 通行できません。

大阪方面へ

○ 尼崎西出口は通行可能です。

○ 神戸方面へ

○ 尼崎西入口は通行可能です。

大型車は大阪市内向き

9~19時通行禁止

阿波座

西長堀

入口

出口

12 守口線

13 東大阪線

1 環状線

14 松原線

15 堺線

16 大阪港線

17 西大阪線

18 大正東

19 北津守

20 津守

21 芦原

22 玉出

23 南港中

24 南港南